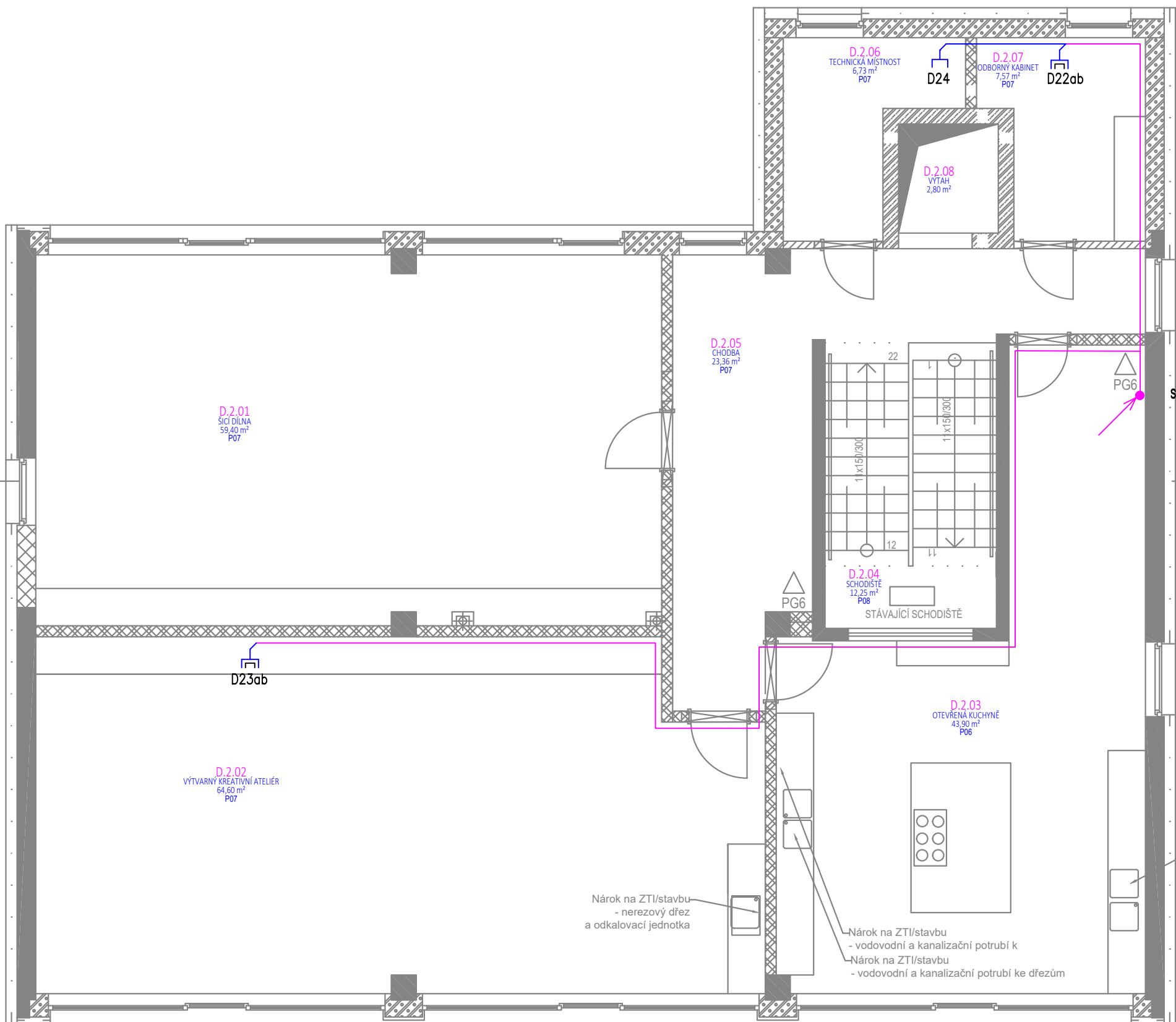


PAVILON 3 / SEKCE A
PŮDORYS 1.NP

PAVILON 2 / SEKCE B
PŮDORYS 1.NP

PAVILON 1 / SEKCE C
PŮDORYS 1.NP



PAVILON 3 / SEKCE D
PŮDORYS 2.NP

NAPĚŤOVÁ SOUSTAVA: 3NPE ~50Hz,400/230V TN-C-S
OCHRANA PŘED ÚRAZEM ELEKTRICKÝM PROUDEM:
AUTOMATICKÝM ODPOJENÍM OD ZDROJE, POSPOJOVÁNÍM
A PROUDOVÝM CHRÁNICEM DLE ČSN 33 2000-4-41 ed.3

LEGENDA ZNAČEK – SLABOPROUD:

- DT- zásuvka jednoosobná datová 1xRJ45 cat.6
- DT- zásuvka dvojnásobná datová 2xRJ45 cat.6
- DT- zásuvka HDMI
- transformátor FLM 1000 s kontrolním modulem FEH 2001
- resetovací tlačítko FAP 2001
- signální tlačítko se šňůrou FAP 3002
- stolní zásuvkový box, 4x 230V/16A, 2x RJ45 s P0
- společná kabelová trasa datových rozvodů – více kabelů v trase
- kabelová trasa datových rozvodů – kabel UTP CAT 6e
- kabelová trasa přívodůvací systém – kabel J–Y(ST)Y 5x2x0,8
- IP KAMERA CCTV, kabel UTP cat. 5e

SEKCE B	
Číslo	název
B.1.01	DRŽEVO KUTLE MINI
B.1.02	SKLAD
B.1.03	SKLAD MATERIÁLŮ
B.1.04	TECHNICKÁ MÍSTNOST
B.1.05	CHOUBA
B.1.06a	SATNÁ MŮŽ
B.1.06b	SATNÁ ŽENY
B.1.07a	UMYVACNÁ MŮŽ
B.1.07b	UMYVACNÁ ŽENY
B.1.08	MULTIFUNKČNÍ OTEVŘENÁ DELNA
B.1.09	RECEPCE
B.1.10	WC ZAMĚSTNANCI
B.1.11	WC ZAMĚSTNANCI
B.1.12	VSTUPNÍ HALA

SEKCE C	
Číslo	název
C.1.01	PRŮCHOZ
C.1.02	KREATIVNÍ ADO KATEŘKA
C.1.03	KUTLE - KŮV, DRŽEVO
C.1.04	UMYVACNÁ
C.1.05	WC MŮŽ
C.1.06	WC ŽENY
C.1.07	WC HANDICAP
C.1.08	CHOUBA

SEKCE D	
Číslo	název
D.2.01	SATURNKA
D.2.02	VYTÁPENÍ KREATIVNÍ ADO KATEŘKA
D.2.03	OTEVŘENÁ KUCHYNĚ
D.2.04	SCHODIŠTĚ
D.2.05	CHOUBA
D.2.06	TECHNICKÁ MÍSTNOST
D.2.07	CHOUBA
D.2.08	VYTÁPĚNÍ

± 0,000 = stávající podlaží přízemí = 193,70 m.n.m Bpiv

GENÉRALNÍ PROJEKTANT		INVESTOR	
3+1 architekti		Dům dětí a mládeže a zařízení pro další vzdělávání pedagogických pracovníků, Ústí nad Labem, p. o.	
PROJEKTANT ČÁSTI DOKUMENTACE		ZAPNUTO	
Část vypracoval:		Ing. arch. Pavel Plánicka	
Část korektoval:		Ing. arch. Pavel Plánicka	
HLAVNÍ INŽENÝR PROJEKTU		Ing. Jitka Gazdová	
ZODPOVĚDNÝ PROJEKTANT		Ing. Jitka Gazdová	
VYPRACOVATEL		Ing. Jitka Gazdová	
STAVBA		Kamenná 1431/3	
STUPĚN DOKUMENTACE		DPS - Dokumentace pro provedení stavby	
ČÁST PROJEKTOVÉ DOKUMENTACE		D.01.4.3 ELEKTROINSTALACE	
VÝKRES		DATOVÉ ROZVODY - 1.+2.NP	
		ŘEMESLNÉ DÍLNÝ KAMENÁK PŘI DDM ÚL	
		KATASTR	
		Číslo zakázky	
		Datum výtisku	
		Formát	
		Měřítko	
		Č. výkresu	